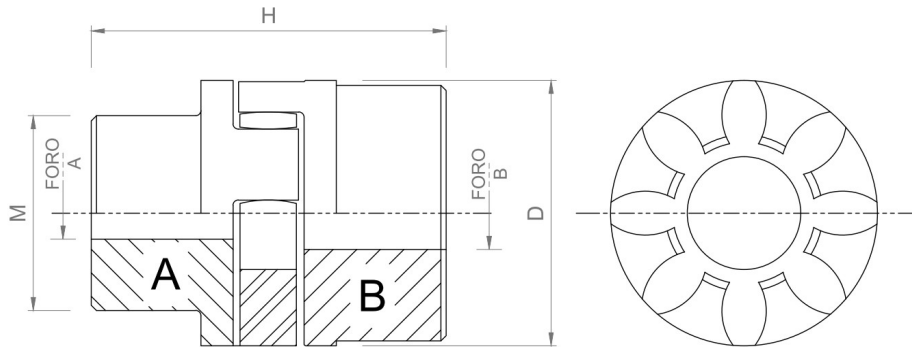


**SEZIONE 01: GIUNTI****01B – GIUNTI ELASTICI**

**Materiale:** Ghisa G25  
**Altri materiali a richiesta e secondo disponibilità**

**Istruzioni per l'ordine:**

Indicare il codice articolo sostituendo alla lettera A la misura richiesta del foro della parte "A" e alla lettera B la misura del foro della parte B (Es. Giunto D=40 con "A" foro 12 e "B" foro 20 il codice diventa: 01B040-12-20)

**TABELLA 1 DI 1 SEZIONE 01B**

CODICE ARTICOLO	DIMENSIONI			FORI DISPONIBILI	
	M	D	H	FORO A (*)	FORO B (*)
01B040-A-B	30	40	66	11 – 12 – 14 – 15 – 16 – 17 – 18 – 19	18 – 19 – 20 – 22 – 24
01B055-A-B	40	55	78	19 – 20 – 22 – 24	25 – 28 – 30 – 32
01B065-A-B	48	65	90	19 – 20 – 24 – 25 – 28	28 – 30 – 32 – 35 – 38
01B080-A-B	66	80	114	28 – 30 – 32 – 35 – 38	30 – 32 – 35 – 38 – 40 – 42 – 45
01B095-A-B	75	95	126	32 – 35 – 38 – 40 – 42	35 – 38 – 40 – 42 – 45 – 50 – 55
01B105-A-B	85	105	140	35 – 38 – 40 – 42 – 45 – 48	38 – 40 – 45 – 50 – 60
01B120-A-B	98	120	160	A RICHIESTA	A RICHIESTA
01B135-A-B	115	135	185	A RICHIESTA	A RICHIESTA
01B160-A-B	135	160	210	A RICHIESTA	A RICHIESTA
01B200-A-B	160	200	250	A RICHIESTA	A RICHIESTA

(\*) = Foro finito secondo le norme ISO, tolleranza H8 – chiavetta DIN 6885, tolleranza JS9 – Foro per grano